



「FROM
CLEAN
TO
CARE*」

*De la propreté au soin

SOLUTIONS D'HYGIÈNE ET DE SOIN CUTANÉ
POUR **LES ENTREPÔTS ET LE SECTEUR LOGISTIQUE**

scJohnson
PROFESSIONAL
A family company®

「FROM CLEAN TO CARE」*



*De la propreté au soin

PRENDRE SOIN DES PERSONNES QUI SE CACHENT DERRIÈRE VOS COLLABORATEURS

Chez SC Johnson Professional, nous aidons les entreprises à prendre soin de leurs collaborateurs autant qu'elles prennent soin de leurs clients. Nous pensons également que le « soin » n'implique pas seulement la propreté.

ET SI NOUS AMÉLIORIONS LA QUALITÉ DE VIE AU TRAVAIL EN PRENANT SOIN DE VOS COLLABORATEURS ?

Dans le monde de la logistique, il faut travailler vite, si bien que lorsqu'ils sont en plein travail, vos collaborateurs peuvent oublier des étapes d'hygiène essentielles ou être exposés à des contaminants dangereux. Pour répondre à ces besoins spécifiques, nous avons développé une expertise dans la mise en œuvre de solutions sur mesure pour les soins de la peau.

Mais fournir des produits efficaces et de qualité ne suffit pas. Grâce à plus de 80 ans d'expérience dans le domaine des soins de la peau pour le monde de l'industrie, nous savons que les travailleurs sont plus enclins à utiliser ces produits lorsqu'ils en ressentent immédiatement les bienfaits.

Ce qui nous intéresse, ce n'est pas seulement la propreté des mains, mais aussi leur soin. La sensation que donnent les produits et leur odeur, leur facilité, ainsi que leurs performances inciteront naturellement vos collaborateurs à respecter les protocoles d'hygiène et de sécurité.

Nos études initiales sur site permettront de nous assurer que les bons produits sont placés au bon endroit pour en optimiser l'utilisation, ce qui, en plus de nos explications et de notre signalétique sur site, augmentera la conformité, préservant ainsi la santé de la peau.

UNE PEAU EN MAUVAIS ÉTAT - UNE MENACE INVISIBLE

88 %

des travailleurs des entrepôts et du secteur de la logistique sont exposés à des risques physiques et chimiques¹

À TOUT MOMENT
10 à 15 %

des travailleurs de l'industrie souffrent de dermatite²

60 %

des employés se sentent plus motivés au travail lorsque leur employeur se soucie de leur santé mentale et physique³

CRÉEZ L'ENVIRONNEMENT IDÉAL POUR DONNER ENVIE À VOS COLLABORATEURS DE DONNER LE MEILLEUR D'EUX-MÊMES



77 %
des travailleurs préfèrent **Estesol® FX** à leurs lotions nettoyantes pour les mains.



COMBINEZ UN PROGRAMME DE SOINS OPTIMAL POUR LA PEAU DANS VOTRE ENTREPRISE - **CLEAN***...

- Une gamme professionnelle spécialisée utilisée avant, pendant et après les heures de travail, offrant des performances optimales avec des formules dont la douceur a été prouvée pour un usage fréquent.
- De nombreux produits sont certifiés par des certifications tierces qui attestent de leur efficacité, de leur compatibilité avec la peau et de leur impact réduit sur l'environnement.
- Des formules approuvées que les gens aiment utiliser : nos distributeurs, la sensation que donne le produit et son odeur permettent aux travailleurs de suivre facilement les protocoles d'hygiène et de soin cutané et de sécurité.
- Une gamme unique pour répondre à tous vos besoins en matière d'hygiène et de soin cutané et adaptée à un large éventail de salissures dans le secteur de la construction (poussière, graisse, adhésifs...) et d'utilisations (options sans rinçage, compatibilité avec les gants...)

*Propreté



CONÇU POUR LES PEAUX SENSIBLES

- Sans parfum
- Sans colorant
- Hypoallergénique
- Certifiée ECARF




... AVEC LE SOUCI DE LA QUALITÉ DE VIE AU TRAVAIL DE VOS COLLABORATEURS - **CARE****

Nous proposons une gamme dédiée conçue pour les peaux sensibles :

- **Sans parfum et sans colorant** - destinée aux personnes sensibles aux parfums et aux colorants ou qui préfèrent des produits qui en sont exempts.
- **Formules hypoallergéniques** - certifiées par des dermatologues pour vérifier et confirmer leur faible potentiel allergénique pour la peau et conçues pour les peaux sensibles.
- **Certifiée ECARF** - ces formules répondent aux critères de tolérance cutanée du Centre européen de recherche sur les allergies (ECARF). Voir <http://Ecarf-siegel.org/en/about-seal>.

**soin



Une dose de mousse lavante procure¹ :

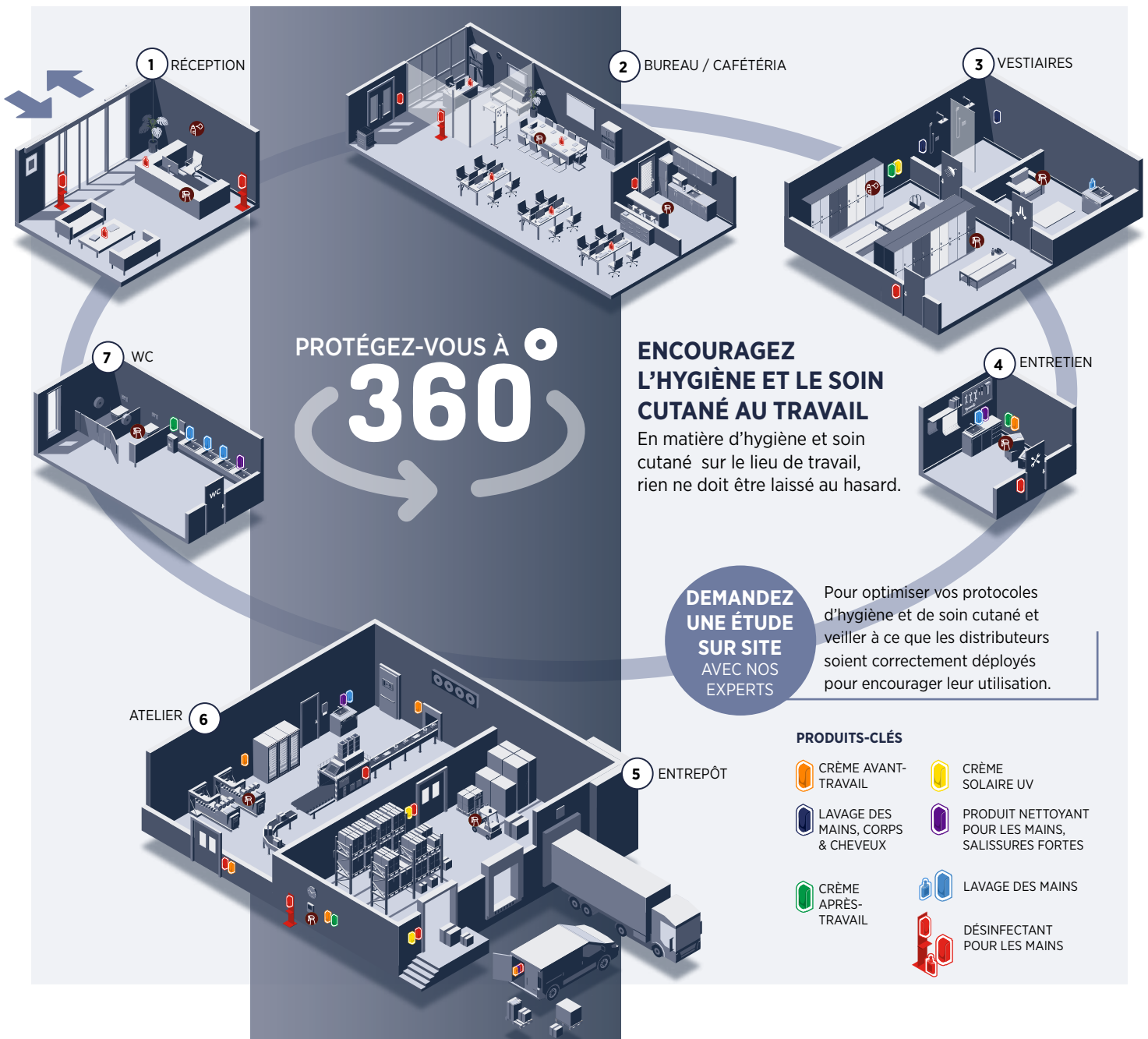
- 36 %** d'économie de produit
- 30 %** de lavages en plus par litre
- 26 %** de déchets d'emballage en moins



METTRE EN ŒUVRE DES SOLUTIONS D'HYGIÈNE ET SOIN CUTANÉ **RENTABLES**

- Des produits très efficaces pour réduire les déchets et les coûts
- Étant donné la fréquence des troubles cutanés en milieu industriel, un solide programme d'hygiène et soin cutané peut contribuer à minimiser le risque de demandes d'indemnisation interminables, de procédures judiciaires coûteuses et de congés maladie.
- Nos mousses permettent de réaliser des économies d'eau. L'utilisation d'une mousse lavante par rapport à une lotion lavante¹ entraîne une économie de 45 % d'eau nécessaire au lavage des mains.

¹ Comparé au savon en lotion. Étude sponsorisée par SCJP ; Media4Change Ltd, How a Single Change in a Washroom can significantly reduce water consumption and associated costs (Comment un simple changement dans les sanitaires peut réduire considérablement la consommation d'eau et les coûts associés), 2011.



LES 3 COMPOSANTES DU PROGRAMME POUR LES ENTREPÔTS ET LE SECTEUR DE LA LOGISTIQUE



PRODUITS



FORMATION



SERVICES

PRODUITS

UNE GAMME UNIQUE DE PRODUITS
D'HYGIÈNE ET DE SOIN CUTANÉ POUR
LE MILIEU PROFESSIONNEL



PROTECTION

Crèmes de protection pour la peau qui sont appliquées avant de travailler pour réduire le contact avec les contaminants et rendre le nettoyage plus rapide et plus facile.

1



LAVAGE

Une gamme étendue de produits nettoyants pour les mains et le corps pour répondre à tous les types de risques de contamination rencontrés

2



DÉSINFECTION

Des désinfectants pour les mains très efficaces qui peuvent être utilisés sans eau pour réduire le risque de propagation des germes.

3



SOIN CUTANÉ

Crèmes hydratantes pour la peau à appliquer après le travail pour hydrater, nourrir ou revitaliser la peau sollicitée par le travail

4

Stokoderm®

Crèmes de protection pour la peau pour les contaminants à base d'eau, les types de contaminants multiples ou les environnements de travail spécifiques

Mousses lavantes

Pour le lavage simple & mains et corps

Estesol®

Nettoyants pour les mains, corps & cheveux en cas de salissures légères à moyennes

Solopol®

Nettoyants pour les mains sans solvant, pour salissures fortes

Kresto®

Lingettes spécifiques à base de solvants

InstantFOAM™ Complete¹

Mousse désinfectante pour les mains à base d'alcool à utiliser sans eau

Stokolan®

Crèmes hydratantes, revitalisantes et réparatrices après-travail

4 ÉTAPES
POUR PRENDRE
SOIN DE LA
PEAU

¹Utilisez les biocides avec précaution. Lisez toujours l'étiquette et les informations figurant sur le produit avant utilisation.

PRODUITS

-  PROTECTION
-  LAVAGE
-  DÉSINFECTION
-  SOIN CUTANÉ



FROM
CLEAN
TO
CARE*

*De la propreté au soin



PROTECTION

Stokoderm® UNIVERSAL *PURE*

Crème de protection avant-travail universelle

Sans parfum ni colorant

Crème à triple action qui protège contre les substances à base d'eau et d'huile, et améliore la prise en main lors de l'utilisation d'outils manuels.

RÉFÉRENCE	DESCRIPTION	QTÉ PAR CARTON	COMPATIBILITÉ AVEC LES DISTRIBUTEURS
SGP100ML	Tube de 100 ml	12	-
SGPIL	Cartouche 1L	6	PROILDS



Stokoderm® SUN PROTECT 50 *PURE*

Crème de protection solaire SPF50 spécifique

Sans parfum ni colorant

Crème de protection solaire SPF50 à usage professionnel contre les rayons UVA, UVB et UVC nocifs.¹

RÉFÉRENCE	DESCRIPTION	QTÉ PAR CARTON	COMPATIBILITÉ AVEC LES DISTRIBUTEURS
SPC100MLEE	Tube de 100 ml	12	-
SPCIL	Cartouche 1L	6	SUNILDS



Stokoderm® FOOT CARE

Spray rafraîchissant pour les pieds

Spray spécifique, formulé pour aider à améliorer le confort et préserver la fraîcheur de vos pieds lors du port de chaussures de de sécurité occlusives.

RÉFÉRENCE	DESCRIPTION	QTÉ PAR CARTON
SFC100ML	Spray de 100 ml	25



¹ Ce produit ne doit pas remplacer les EPI.

² Ce produit répond aux critères de tolérance cutanée du Centre européen de recherche sur les allergies (ECARF) selon lesquels il est bien toléré par les peaux sensibles. ecarf-siegel.org/en/about-seal



LAVAGE - SALISSURES LÉGÈRES À MOYENNES

Mousses lavantes pour mains & corps

Éliminent plus de 99 % de la saleté et des microbes en avec une seule dose et leurs formules sont facilement biodégradables

ORIGINAL FOAM

Sans colorant et légèrement parfumée. Convient à tous les utilisateurs



CLEAR FOAM *PURE*

Sans parfum ni colorant



4 EU Ecolabel: IE/030/003



4 EU Ecolabel: IE/030/003



RÉFÉRENCE	NOM DU PRODUIT	DESCRIPTION	QTÉ PAR CARTON	COMPATIBILITÉ AVEC LES DISTRIBUTEURS
ORG1L / CLR1L		Cartouche 1L	6	LGT1LDS / SHW1LDS
CLR2LT	Original Foam / Clear Foam <i>PURE</i>	Cartouche 2L	4	LGT2FX / SHW2LDP
CLR250ML ¹ / ORG250ML ¹		Flacon-pompe de 250 ml	6	-



Lotions lavantes pour les mains, corps & cheveux

Éliminent les huiles et les graisses légères, ainsi que la saleté

Estesol[®]

Légèrement parfumée convient à tous les utilisateurs



Estesol[®] *PURE*

Sans parfum ni colorant



4 EU Ecolabel: IE/030/003



4 EU Ecolabel: IE/030/003



RÉFÉRENCE	NOM DU PRODUIT	DESCRIPTION	QTÉ PAR CARTON	COMPATIBILITÉ AVEC LES DISTRIBUTEURS
LTW1L / PUW1L		Cartouche 1L	6	LGT1LDS / SHW1LDS
LTW2LT / PUW2LT	Estesol [®] / Estesol [®] <i>PURE</i>	Cartouche 2L	4	LGT2LDP / SHW2LDP
LTW4LTR / PUW4LTR		Cartouche 4L	4	LGT4LDR



Mousse lavante puissante pour les mains pour les salissures légères à moyennes

La formule unique de la MOUSSE PUISSANTE élimine les salissures industrielles et s'avère deux fois plus efficace que nos mousses lavantes traditionnelles

Estesol[®] *FX*

Légèrement parfumée, convient à tous les utilisateurs



1 DOSE = UN LAVAGE EFFICACE DES MAINS. FOURNIT JUSQU'À DEUX FOIS PLUS DE LAVAGES DES MAINS²



INNOVATION



4 EU Ecolabel: IE/030/003



RÉFÉRENCE	NOM DU PRODUIT	DESCRIPTION	QTÉ PAR CARTON	COMPATIBILITÉ AVEC LES DISTRIBUTEURS
EFM1L	Estesol [®] <i>FX</i> TM	Cartouche 1L	6	LGT1LDS
EFM2LT		Cartouche 2L	4	LGT2FX

¹ Les flacons-pompe 250ml ne sont pas conformes aux critères de l'Ecolabel. ² Par rapport à notre savon standard pour les sanitaires. ³ Ce produit répond aux critères de tolérance cutanée du Centre européen de recherche sur les allergies (ECARF) selon lesquels il est bien toléré par les peaux sensibles. ecarf-siegel.org/en/about-seal

⁴ Chaque produit est certifié comme ayant un impact environnemental réduit tout au long de son cycle de vie, depuis l'extraction des matières premières jusqu'à sa production, son utilisation et son élimination www.ecolabel.eu.



LAVAGE - SALISSURES FORTES

Solopol® **GFX**

Mousse lavante puissante pour les mains - salissures fortes

Contient des agents exfoliants pour éliminer efficacement les salissures fortes comme les huiles, les graisses, le noir de carbone, les lubrifiants, fortes et les salissures courantes.



**50 %
DE PRODUIT
EN MOINS¹**



INNOVATION



EU Ecolabel:
IE/030/003

RÉFÉRENCE	DESCRIPTION	QTÉ PAR CARTON	COMPATIBILITÉ AVEC LES DISTRIBUTEURS
GPF3LEURO	Cartouche 3.25L	4	GF3LDB



Nettoyants pour les mains, salissures fortes

Pâte nettoyante pour les mains, sans solvant, contenant des agents exfoliants pour éliminer efficacement les salissures fortes comme les huiles, les graisses, le noir de carbone, les lubrifiants, et les salissures courantes.

Solopol®

Légèrement parfumée



Solopol® *PURE*

Sans parfum ni colorant



EU Ecolabel:
IE/030/003



EU Ecolabel:
IE/030/003



RÉFÉRENCE	NOM DU PRODUIT	DESCRIPTION	QTÉ PAR CARTON	COMPATIBILITÉ AVEC LES DISTRIBUTEURS
SOL250ML ²	Solopol®	Tube de 250 ml	12	-
SOL2LT / SCP2LT	Solopol® / Solopol® <i>PURE</i>	Cartouche 2L	4	HVY2LDB
SOL4LTR / SCP4LTR	Solopol® / Solopol® <i>PURE</i>	Cartouche 4L	4	HVY4LDB



Kresto® UNIVERSAL WIPES Kresto® KWIK WIPES

Lingettes nettoyantes pour les mains, salissures fortes

Lingettes imprégnées de puissants agents nettoyants à base de solvants pour éliminer l'huile, la graisse et la saleté.

RÉFÉRENCE	NOM DU PRODUIT	DESCRIPTION	QTÉ PAR CARTON
23122	Kresto® KWIK WIPES	Seau de 70 lingettes	4
UNV150W	Lingettes universelles KRESTO®	Seau de 150 lingettes	4



¹ La technologie brevetée produit une mousse unique qui s'étale rapidement en utilisant 50 % moins de produit que les nettoyants pour mains en lotion traditionnels. Selon des tests en laboratoire, des enquêtes dans le secteur industriel et des essais auprès des utilisateurs finaux, par rapport aux nettoyants pour salissures fortes des concurrents 1 et 2.

² Le SOL250ML n'est pas conforme aux critères de l'Ecolabel. ³ Ce produit répond aux critères de tolérance cutanée du Centre européen de recherche sur les allergies (ECARF) selon lesquels il est bien toléré par les peaux sensibles. ecarf-siegel.org/en/about-seal ⁴ Chaque produit est certifié comme ayant un impact environnemental réduit tout au long de son cycle de vie, depuis l'extraction des matières premières jusqu'à sa production, son utilisation et son élimination www.ecolabel.eu.



DÉSINFECTION

InstantFOAM™ COMPLETE¹

Mousse désinfectante hydroalcoolique

sans parfum ni colorant

La formule à large spectre élimine 99,999 -% de nombreux microbes courants et assure une activité bactéricide (EN1500), complètement virucide² (EN14476), levuricide (EN1650) et mycobactéricide (EN14348) très efficace.



INNOVATION

MOUSSE À BASE DE 80% D'ALCOOL



Distributeur hygiène de la lunette des WC

Compatible avec InstantFOAM™ Complete¹ IAF1000ML



RÉFÉRENCE	DESCRIPTION	QTÉ PAR CARTON	COMPATIBILITÉ AVEC LES DISTRIBUTEURS
IAF250ML	Flacon-pompe de 250 ml	6	-
IAF1000ML	Cartouche 1L	6	SANILDS/ CD1LORANI

RÉFÉRENCE	DESCRIPTION	QTÉ PAR CARTON
CD1LORANI	Distributeur 1L	15



SOIN CUTANÉ - MAINS, VISAGE ET CORPS

Stokolan® LIGHT ^{PURE}

Crème hydratante pour la peau

Sans parfum ni colorant

Crème universelle pour l'hydratation des peaux normales à sèches. Son utilisation régulière permet de conserver une peau saine



RÉFÉRENCE	DESCRIPTION	QTÉ PAR CARTON	COMPATIBILITÉ AVEC LES DISTRIBUTEURS
RES100ML	Tube de 100 ml	12	-
RES1L	Cartouche 1L	6	RESILDS

Stokolan® CLASSIC

Crème hydratante enrichie pour la peau

Crème spécifique pour la peau, légèrement parfumée, destinée à nourrir, hydrater et réparer les peaux sollicitées par le travail



RÉFÉRENCE	DESCRIPTION	QTÉ PAR CARTON	COMPATIBILITÉ AVEC LES DISTRIBUTEURS
SCL100ML	Tube de 100 ml	12	-
SCL1L	Cartouche 1L	6	RESILDS

Stokolan® SENSITIVE ^{PURE}

Crème hydratante enrichie pour la peau

Sans parfum ni colorant

Crème spécifique nourrissante et hydratante pour les peaux sèches, très sèches et sensibles



RÉFÉRENCE	DESCRIPTION	QTÉ PAR CARTON	COMPATIBILITÉ AVEC LES DISTRIBUTEURS
SSP100ML	Tube de 100ml	12	-
SSP1L	Cartouche 1L	6	RESILDS



¹ Utilisez les biocides avec précaution. Lisez toujours l'étiquette et les informations figurant sur le produit avant utilisation.

² Virucide selon la norme EN14476 contre tous les virus, par ex: SARS Cov-2, H1N1 ³ Ce produit répond aux critères de tolérance cutanée du Centre européen de recherche sur les allergies (ECARF) selon lesquels il est bien toléré par les peaux sensibles. ecarf-siegel.org/en/about-seal

UNE GAMME DE DISTRIBUTEURS FIABLE ET FACILE À COMPRENDRE

1 DESIGN UNIVERSEL : compris par tous pour accroître l'observance de l'hygiène des mains dans les environnements multilingues

2 DISTRIBUTEURS ET CARTOUCHES INTELLIGENTS À CODE COULEUR : aident les utilisateurs et les agents d'entretien à identifier facilement le type de produit.

DESIGN UNIVERSEL

1

2

BOUTON-POUSOIR PROTÉGÉ PAR LA TECHNOLOGIE BIOCOTE

PERSONNALISABLES
De l'image de marque aux logos en passant par les modes d'emploi... le choix vous appartient!

GAIN DE TEMPS
Les cartouches se remplacent rapidement et facilement

MOINS DE GASPILLAGE
Cartouches conçues pour se plier pendant l'utilisation afin de minimiser le gaspillage de produit

HYGIÉNIQUE
Le système scellé de cartouche et de pompe ne permet aucune entrée d'air pendant l'utilisation

APPAREILS GARANTIS
LES DISTRIBUTEURS SC JOHNSON PROFESSIONAL SONT GARANTIS À VIE.

SÉCURISÉS
Les distributeurs sont

MOINS D'ENTRETIEN
Faciles à nettoyer, rapide à remplir

ROBUSTES
Fabriqués à partir de plastiques résistants aux produits chimiques et aux forts impacts

LA JUSTE DOSE
Délivrée à chaque fois pour maîtriser les coûts

PANNEAU D'HYGIÈNE



Pratique: tout ce qu'il faut réuni en un seul panneau pour une peau propre et saine



Pédagogique: incite à suivre un programme complet de sécurité pour la peau



Entretien facile : la surface se nettoie en l'essuyant



Robuste: matériau durable et léger; idéal pour les environnements de zones de lavage très fréquentés.

PANNEAU D'HYGIÈNE DE LA PEAU EN 3 ÉTAPES

Panneau composé de 3 distributeurs: Protection, Lavage Salissures Fortes, Soin cutané



RÉFÉRENCE

QTÉ PAR CARTON

SSCSMLIEN³

1

¹ Les distributeurs SC Johnson Professional sont conçus pour durer et garantis à vie. Si un distributeur se casse en raison d'une usure normale, nous le remplacerons. Vérifiez auprès de votre équipe SC Johnson Professional locale l'intégralité des conditions applicables à la garantie.

² La technologie à ions d'argent BioCote® réduit efficacement les bactéries, les moisissures et les champignons à la surface des boutons des distributeurs SC Johnson Professional® traités avec BioCote® en seulement deux heures et atteint une réduction de 99,99 % sur une période de 24 heures. BioCote® maintient sa protection antimicrobienne pendant toute la durée de vie du bouton du distributeur et ne s'use pas, ne s'efface pas et ne se lixivie pas. La technologie BioCote® ne remplace pas les bonnes pratiques d'hygiène des mains.

³ Un délai de livraison plus long peut s'appliquer.

FORMATION

Transmettre des connaissances pour permettre aux employés de modifier leur comportement en matière d'hygiène et de soin cutané

- ✓ E-LEARNING
- ✓ FORMATION SUR SITE



BOÎTE À OUTILS

OUTILS PÉDAGOGIQUES ET FORMATION

Pour encourager le respect des « 3 Moments pour prendre soin de sa peau » pour améliorer le comportement en matière de soins de la peau et conserver une peau saine.

Nos outils de formation pédagogiques permettent de comprendre et de se concentrer sur l'importance d'une peau saine ainsi que d'adopter les meilleures pratiques en matière de soins de la peau :

- Affiches et signalétique sur site
- Vidéos et présentations
- Sélecteur de produits et fiches d'information
- Brochures d'information et documents à distribuer
- Programmes d'hygiène et de soin cutané et listes de contrôle

SERVICES

Intégration du Programme d'hygiène et de soin cutané SC Johnson Professional dans votre plan de santé et de sécurité



- ✓ ÉTUDES SUR SITE
- ✓ INSTALLATIONS
- ✓ AUDITS

**DEMANDEZ VOTRE
ESSAI GRATUIT DÈS
AUJOURD'HUI!**

DÉFINIR

ÉTAPE 1

ÉTUDE SUR SITE
Définition du plan d'hygiène et de soins de la peau



COMMUNIQUER

ÉTAPE 2

TEST CIBLÉ DU PRODUIT
Feedback bidirectionnel avec votre personnel



METTRE EN ŒUVRE

ÉTAPE 3

INSTALLATION DES PRODUITS ET DES DISTRIBUTEURS
Formation de votre personnel



AUDITER

ÉTAPE 4

PERFORMANCE PAR RAPPORT AU PLAN D'HYGIÈNE ET DE SOINS DE LA PEAU
Entretien des distributeurs et évaluation des produits

CERTIFICATIONS



Certification ECARF

Ce produit répond aux critères de tolérance cutanée du Centre européen de recherche sur les allergies (ECARF) selon lesquels il est bien toléré par les peaux sensibles. [ecarf-siegel.org/en/about-seal](http://ecarf-siegel.org/about-seal)



EU Ecolabel:
IE/030/003

Certification Ecolabel

Chaque produit est certifié comme ayant un impact environnemental réduit tout au long de son cycle de vie, depuis l'extraction des matières premières jusqu'à sa production, son utilisation et son élimination www.ecolabel.eu.

BÉNÉFICES PRODUITS



La technologie à ions d'argent BioCote® réduit efficacement les bactéries, les moisissures et les champignons à la surface des boutons des distributeurs SC Johnson Professional® traités avec BioCote® en seulement deux heures et atteint une réduction de 99,99 % sur une période de 24 heures. BioCote® maintient sa protection antimicrobienne pendant toute la durée de vie du bouton du distributeur et ne s'use pas, ne s'efface pas et ne se lixivie pas. La technologie BioCote® ne remplace pas les bonnes pratiques d'hygiène des mains.



Les distributeurs SC Johnson Professional sont conçus pour durer et garantis à vie. Si un distributeur se casse en raison d'une usure normale, nous le remplacerons. Vérifiez auprès de votre équipe SC Johnson Professional locale l'intégralité des conditions applicables à la garantie.



Le produit est conçu pour les peaux sensibles et formulé pour réduire son potentiel allergène¹

PICTOGRAMMES



Convient au visage



Protection UVA UVB UVC



Sans parfum
et sans colorant



Hypo-
allergénique



Compatible
avec les gants



Mains, corps &
cheveux



Puissance de Lavage SC
Johnson Professional
(de 1 à 5)

À PROPOS DE SC JOHNSON PROFESSIONAL

SC Johnson Professional est un fabricant de premier plan de produits d'hygiène & de soins cutanés, d'hygiène & de soins cutanés pour les environnements professionnels.

- Fait partie du groupe SC Johnson, une entreprise familiale œuvrant pour un monde meilleur, dirigée par la famille Johnson depuis cinq générations
- 1 000 employés répartis sur cinq continents
- Fabrique des produits d'hygiène et de soin cutané spécifiques conçus pour tous les milieux professionnels (des secteurs de l'industrie à l'agroalimentaire en passant par le médical, le tertiaire, les institutions et l'hôtellerie).
- Des produits utilisés dans plus de 80 pays par des millions de personnes chaque jour



Les performances de SC Johnson Professional en matière de durabilité sur son site de Denby, au Royaume Uni, ont à nouveau été récompensées cette année par une médaille d'or décernée par EcoVadis, cadre d'évaluation de la RSE et du développement durable fondé sur des données probantes et conçu pour mesurer ces facteurs et en rendre compte.

Pour la deuxième année consécutive, ce résultat place SC Johnson Professional dans le top 5% des 100 000 entreprises évaluées par EcoVadis dans plus de 175 pays, reconnaissant ainsi les efforts déployés par notre entreprise sur notre site de Denby.

SC Johnson Professional SAS

3/5 rue du Pont des Halles, 94656 Rungis Cedex, France

Téléphone: +33 (0)1 41 80 11 30

Email: infofrance-scjpro@scj.com



www.scjp.com